



Cocoon è una **compressa** nel Prezzario
Restauro ARI/DEI Pulizie: Estrazione di sali mediante compresse assorbenti

Ha grandi vantaggi in confronto alla classica polpa di cellulosa e sepiolite in quanto la Sepiolite, come tutte le argille, vive una insanabile contraddizione:

- 1- Deve essere **bagnata** per essere un fango ed aderire **MA allo stesso tempo**,
- 2- deve **asciugarsi** per funzionare, e perciò, nell'asciugarsi **perde adesione** si ritira, cade, e va sostituita ogni 3-5 giorni.



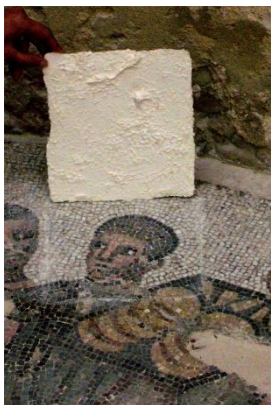
Cocoon non contiene argille – è una pasta acquosa al 88%, o gel, fatto solo con 12% di fibre di cellulosa e puro silicio – perciò **non si ritira, non cade**, rimane sul substrato e assorbe oltre **6 volte** i sali che assorbe la polpa. Ha pH 8,5.

Cocoon restituisce un **risultato migliore** e soprattutto, fa risparmiare **tempo**:

- 1° risparmio – è **pronto all'uso** – non occorre dosare, mescolare, fare pizze,
- 2° risparmio – **aderisce** al substrato subito **da solo** – basta gettarlo
- 3° risparmio – **non cade** dopo 3-5 giorni
- 4° risparmio – **non lascia il substrato sporco da pulire dopo**



L'impiego di Cocoon è sempre sicuro, facile, e controllabile:



Uso Cocoon mangiasali: Pulire il substrato a secco. 1 cm di pasta viene steso sul muro da sanare. Quando la pasta si asciuga viene rimossa, e con essa i sali.

Attenzione => Mai lavare la superficie prima di estrarre i sali (probabilmente contrariamente a quanto vi hanno insegnato) perché:

- I cristalli dei sali dannosi sono al 90% solo nei primi 12-15 mm della superficie dove è avvenuta l'evaporazione dell'acqua con i sali disciolti,
- Lavare distribuisce questi sali in tutto lo spessore del muro e,
- dopo mesi, cioè quando il muro zuppo si sarà asciugato,
- torneranno in superficie vanificando un'estrazione fatta nel frattempo!!
(e probabilmente vi diranno: vedi, è inutile estrarre i sali, tanto tornano)

Scaricare sempre le Istruzioni di posa dal Sito <https://www.mangiasali.com/istruzioni-uso>

Per Assistenza chiama il 348 7057 354

[Clicca per importanti Restauri eseguiti](#)

[Clicca per importanti Monumenti restaurati](#)